



VISUALMAX

SERIE TRANSPARENTE

PANTALLA INTERIOR DE
INSTALACIÓN FIJA



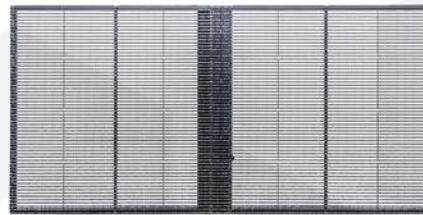


VARIOS TAMAÑOS DISPONIBLES

Este modelo se encuentra disponible en diferentes tamaños, ofreciendo multitud de posibilidades y siendo capaz de adaptarse a todo tipo de necesidades.



1000 x 1000



1000 x 500



500 x 1000



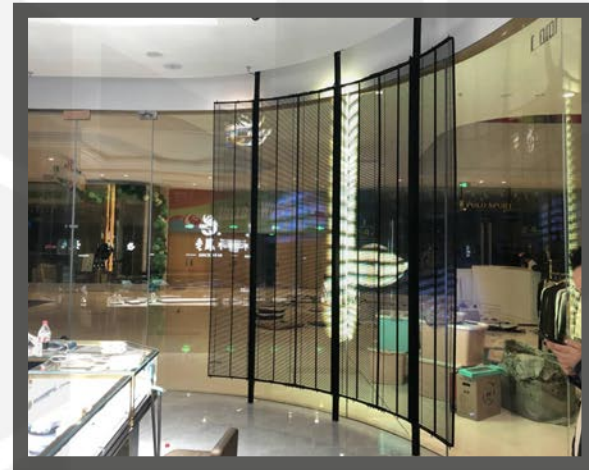
500 x 500



ALTA TASA DE TRANSPARENCIA Y BRILLO



1/ Pantalla capaz de alcanzar un **80%** de transparencia haciendo uso de la tecnología "Front-SMT".



2/ Su brillo máximo es de **5000 NITS**, proporcionando una alta capacidad de imagen incluso bajo la luz solar.



INSTALACIONES A MEDIDA

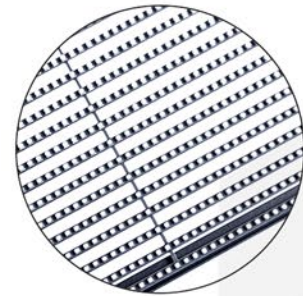
Un modelo que puede adaptarse a cualquier tipo de montaje gracias a sus módulos, capaces de realizar **curvas**, facilitando de esta manera un sinfín de opciones de instalación.





DISEÑO MODULAR

1/ Su diseño facilita en gran medida la labor de mantenimiento y reparación de las pantallas.



2/ Es posible reparar cada led de forma eficaz sin necesidad de desmontar por completo el módulo.



MANTENIMIENTOS E INSTALACIONES SENCILLOS

1/ Desmontaje de bloques de forma rápida..

2/ Una sola persona puede realizar tanto el desmontaje, como el mantenimiento.





Parámetros

Pixel Pitch	2.6-5.95mm	2.8-5.6mm	3.9-7.81mm
Encapsulation brand	NationStar		
LED lamp bead model	SMD1921	SMD1921	SMD1921
Pixel composition	1R1G1B		
Module Resolution(W*H)	192*12	176*22	128*16
Module Size(W*H)	500*71.4mm	500*125mm	500*125mm
Module Fixed Way	Front Access (Screw)		
Panel Resolution(W*H)	384*84/168	352*88/176	256*64/128
Panel size	1000*500*1000		
Module arrangement (W*H)	2*7/2*14	2*4/2*8	2*4/2*8
Panel Weight	11Kg		
Panel Material	Aluminium		
Flarness between modules	0.2mm		
MaintenanceWD"y	Front and Rear		
Density of Pixel (dots/m2)	64512	61952	32768
Brightness (cd/m2)	5000		
Viewing angle	140°/140°		
Transparence rate	50%	62%	75%
Contrast	3000:1		
Protection level	IP30		
Gray scale	14bit		
Chromaticity uniformity	+0.003 within Cx,Cy		
Driving method	Constant current drive		
Frame change freque	60Hz		
Refresh rate	1920/3840		
Color temperature	2000K 9599K		
Operating plattform	Windows XP /7/8/ 10		
Signal Input	HDMI DVI		
Operating Voltage	AC: 110V 240V 50 60Hz		
Maximum Power (W/m2)	800		
Average power (Wim2)	240		
Continuous working time	≥ 7x24h		
Service life	100000h		
Operaling environment	0°C 40°C35% 90%RH		



VISUALMAX

VISUALMAX PRODUCCIONES
C/ DEL CLAVO 18
28522 RIVAS VACIAMADRID
MADRID, ESPAÑA

TLF: 910 088 160
E-MAIL: INFO@VISUALMAX.NET



www.visualmax.net

LinkedIn



Instagram

